

Enskifte och laga skifte åren 1823-1828

Utdrag ur husbesiktning, hållet å åbo till nr 4 och nr 6, en fjärdedels mantal.
Folkeslunda den 30 juli 1821.

Nr 6, Nils Olofssons stuga, 6 år gammal, 14,5 alnar lång 8,25 alnar bred, 4,5 hög. En kammare inredd, resten oinredd. En stuga gammal, 22 alnar lång, 8 bred, 2,5 hög, oduglig till flyttning.

Uthusen väster i gården av sten grundmurad 26 alnar lång, 9 bred, 3,5 hög, nyttas till fähus och stall. Få, svinhus af träd gamla, 9 alnar lång, 7,75 bred, 2,75 hög, oduglig.

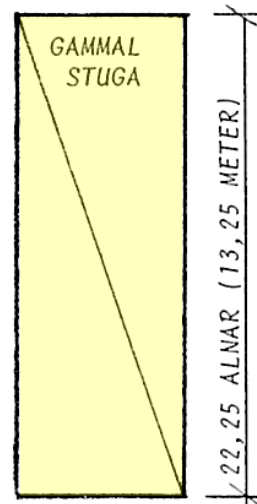
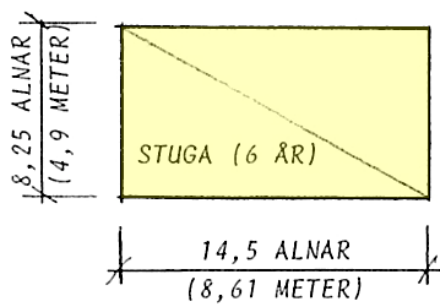
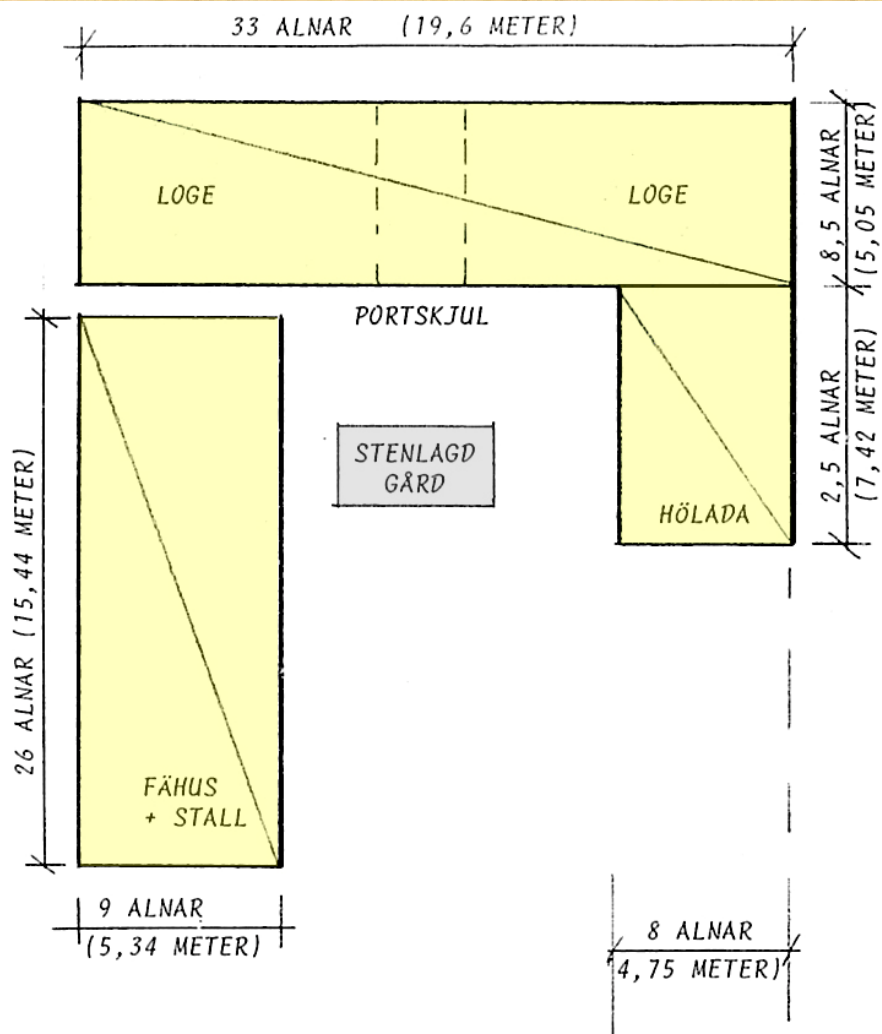
Hölsada i öster i gården, skiftes väggen 12,5 alnar lång, 4 hög, 8 alnar bred, odugligt tak. Loge med 2ne golv och portgång, 33 alnar lång, 8,25 bred, 4,5 hög, av träd med skifte i stolpar, något förfallen.
Stensagd gård.

Rätteligen utdragen ur framsidne lantmätare
Pilos hållna besiktning
Intygar Engström

(1 aln = 2 fot = 59,38 cm).

Se skiss nedan hur byggnaderna förmodligen var placerade.

(GÅRDSGRÄNS)



Planritning år 1820,
över Folkeslunda nr 6.
Birger Ohlson 1993